

System Śniadowo rozwijany przez PREFBET Śniadowo to nie tylko elementy z betonu komórkowego, ale również innowacyjne rozwiązania w prefabrykacji betonowej. Beton kruszywowy jest produktem naturalnym i jednym z najmniej emisyjnych materiałów w procesie produkcji. Surowce w postaci piasku, wody, cementu tworzą naturalną bazę wyrobu. Pozwala to na ponowne przetwarzanie materiału i jego pełny recykling. Odpady z elementów PREFBET nie stanowią zagrożenia dla środowiska i nie zawierają substancji chemicznych.

Bardzo znanym i cenionym w budownictwie mieszkaniowym i przemysłowym jest bloczek fundamentowy B6. Firma Prefbet wprowadziła jego modyfikację w postaci bloczka z uchwytem. Element ten jest produkowany na wibroprasie w systemie jednozasypowym w dwóch wersjach wytrzymałościowych 20MPa i 15MPa.

Wprowadzenie modyfikacji kształtu i zastosowanie uchwytów umożliwiło obniżenie wagi bloczka co znacznie ułatwiło pracę murarzom przy zachowaniu właściwości wytrzymałościowych elementu.

## BLOCZEK BETONOWY B6DRU

Bloczek betonowy B6DRU stosuje się do wznoszenia ścian fundamentowych, cokołów, słupów i ścian działowych (w elementach nośnych i nienośnych we wszystkich formach ścian budynku).

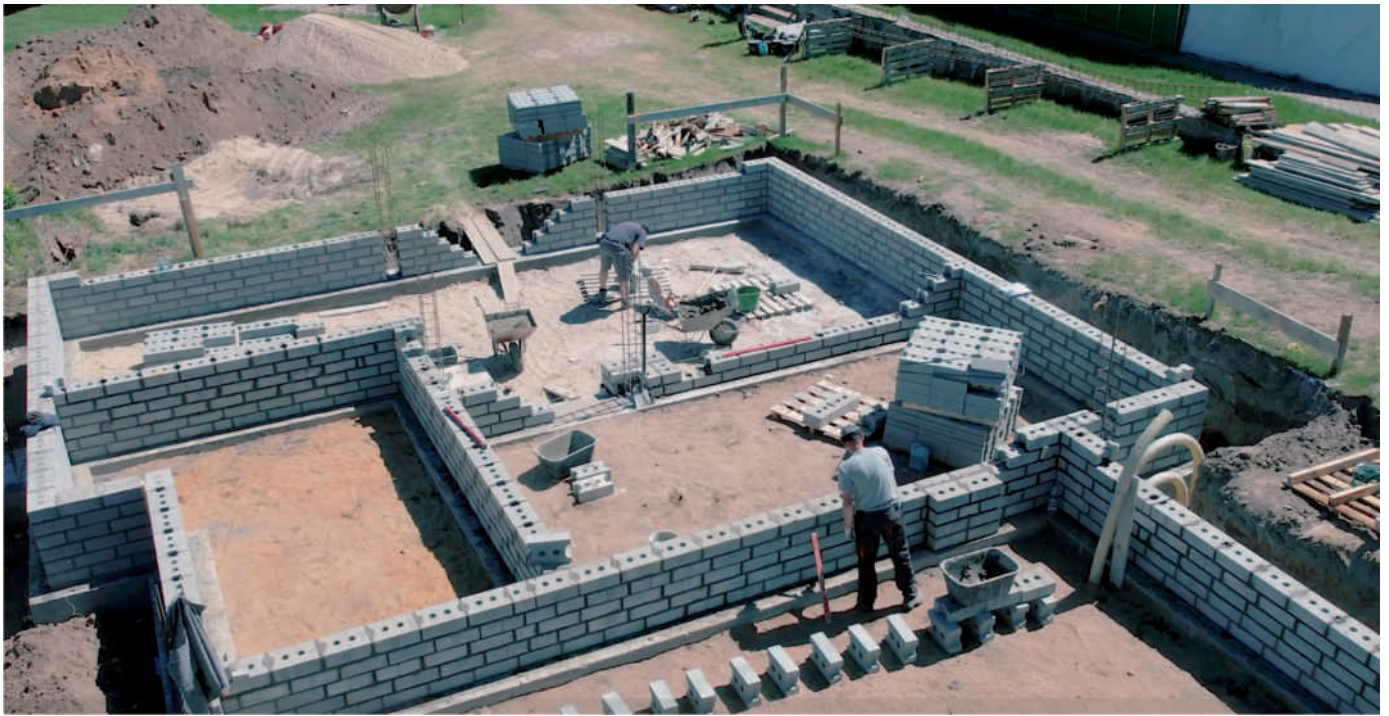
Murowanie ścian z wykorzystaniem bloczka fundamentowego wykonuje się na zaprawie cementowo - wapiennej lub gotowej zaprawie cementowej z dodatkiem plastyfikatora.



## PARAMETRY TECHNICZNE:

**Bloczek B6DRU 240/360/120 mm** charakteryzuje:

- wytrzymałość na ściskanie (wartość charakterystyczna)  $\geq 20 \text{ N/mm}^2$  (MPa) lub  $\geq 15 \text{ N/mm}^2$  (MPa);
- odchyłki wymiarowe Kategoria D1: długość, szerokość, wysokość + 3 mm, - 5 mm;
- stabilność wymiarowa (rozszerzalność/skurcz pod wpływem wilgoci)  $\leq 0,45 \text{ mm/m}$ ;
- wytrzymałość początkowa spoiny na ścinanie  $0,15 \text{ N/mm}^2$ ;
- reakcja na ogień (wartość tabelaryczna): Euroklasa A1;
- współczynnik przepuszczalności pary wodnej (wartość tabelaryczna): 5/15;
- średnia gęstość netto:  $2200 \text{ kg/m}^3 \pm 10\%$ .



## INFORMACJE UŻYTKOWE

Zużycie bloczków na 1 m<sup>2</sup> muru:  
18,50 szt (gr. muru 24 cm)

Zużycie zaprawy na 1 m<sup>2</sup> muru:  
0,0520 m<sup>3</sup> (gr. muru 24 cm)

Masa elementu (stan suchy):  
18,70 kg ± 10%

Ilości na palecie transportowej: 60 szt

Waga palety: 1200 kg



**PREFBET**  
ŚNIADOWO

**PPB „PREFBET” Sp. z o.o.**

18-411 Śniadowo, ul. Kolejowa 17  
tel. +48 86 217 62 95, fax +48 86 217 61 29  
e-mail: poczta@prefbet.pl www.prefbet.pl

